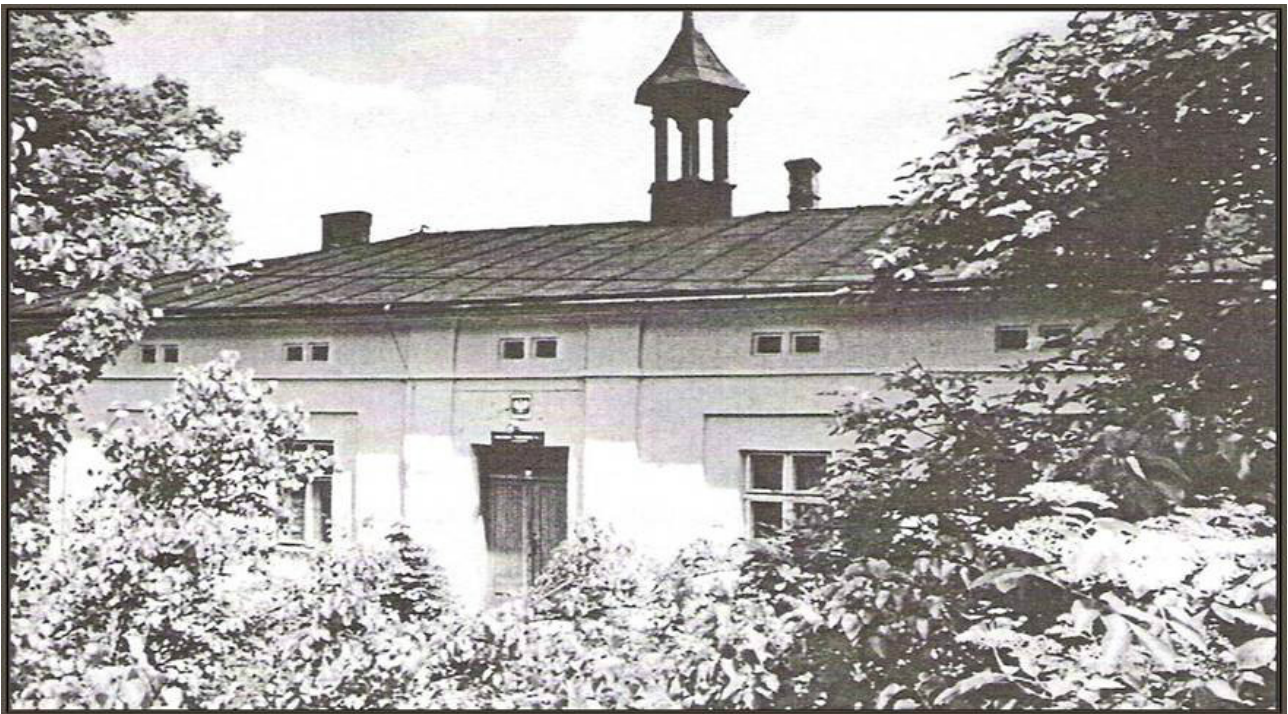


Historia Szkoły

Już pod koniec wieku XVIII dzieci z Polany uczęszczały do szkoły w Ustroniu. Jednak ze względu na dużą odległość, którą musiały pokonywać pieszo, rozwinęło się tzw. "nauczanie pokątne".

W kronice szkoły istnieje zapis, że w domu gospodarza Jerzego Jelenia uczono czytać i pisać. W latach pięćdziesiątych XIX wieku, kiedy "nauczanie pokątne" nasiliło się, w wyniku donosu wytoczono sprawę sądową uczącym, gdyż prowadzili tę działalność bez zgody władz. Wtedy właśnie dojrzał moment budowy szkoły.



Budowę zaplanował i wykonał przy wsparciu władz państwowych Zbór Ewangelicki. Szkołę budowano 3 lata. W okresie od 1861 do 1863 roku. Uroczyste otwarcie i poświęcenie nowej szkoły odbyło się 8 września 1863 roku. Na budowę wydano 3375 złotych reńskich. Szkoła posiadała jedną salę lekcyjną, w pozostałej części budynku było mieszkanie dla nauczyciela i gabinet. Szkoła funkcjonowała jako placówka jednoklasowa. Na dachu budynku znajdowała się dzwonnica. Dzwon zakupił arcyksiążęcy majster ciesielski Jerzy Pilch. Na dzwonie widniał napis: Nabycie mądrości kosztowniejsze jest od perły.

Na mocy rozporządzenia Ministra Wyznań i Oświaty rządu cesarskiego 1872 r otrzymała prawa szkoły publicznej i zmieniono jej stopień organizacyjny na dwuklasową. W latach osiemdziesiątych XIX w szkoła przeżywała swoisty wyż demograficzny. W związku z napływem robotników do miejscowej huty w roku 1887 było 223 dzieci, a więc jak na owe czasy bardzo dużo.

Po zakończeniu I wojny światowej, już w niepodległej Polsce, szkoła pracowała dalej jako dwuklasowa. Dopiero w 1932 była szkołą trzyklasową, a w 1933 już sześcioklasową. W tym czasie po raz pierwszy pojawiła się koncepcja budowy nowej szkoły. W okresie II wojny światowej nauka w szkole odbywała się w języku niemieckim. Po zakończeniu działań wojennych już w maju rozpoczęto przygotowania do wznowienia nauki. Na początku lat sześćdziesiątych, kiedy zaczęto budowę dzielnicy wczasowej w Jaszowcu miejscowi działacze społeczni podjęli inicjatywę budowy nowej szkoły. W roku 1966 wybrany

został Społeczny Komitet Budowy Szkoły w Polanie. Budowę rozpoczęto w 1967r., a zakończono w grudniu 1968r.



Budynek szkoły 15 lat temu

W dniu 26 stycznia 1969r. nastąpiło uroczyste otwarcie. Jednopiętrowy budynek stanowiło 8 dużych sal lekcyjnych, świetlica, kuchnia z zapleczem, 6 mniejszych pomieszczeń oraz sala gimnastyczna. Szkoła funkcjonowała w systemie ośmioklasowym do 1999 roku. 1 września tegoż roku po wprowadzeniu reformy oświaty stała się placówką z sześcioma oddziałami klasowymi. W latach 2007-2011 modernizowano budynek szkoły. W 2013 roku nastąpiła zmiana struktury organizacyjnej placówki. Do szkoły dołączono dwa oddziały przedszkolne (dawne oddziały Przedszkola Nr 1) i przekształcono Szkołę Podstawową Nr 3 w Szkołę Podstawową Nr 3 z Oddziałami Przedszkolnymi. Budynek położony jest w dzielnicy Ustroń - Polana. Obecną popularność Polana zawdzięcza przede wszystkim zbudowanej w 1967 r. krzesełkowej kolei linowej na polanę Stokłosica pod szczytem Wielkiej Czantorii. Daje ona latem łatwy dostęp na szczyt tej góry z nową wieżą widokową, a zimą udostępnia narciarzom trasy zjazdowe na jej stokach. Poza tym rozwiniętą bazę turystyczną reprezentują liczne pensjonaty i hotele. Organem prowadzącym jest Miasto Ustroń.

Pierwszym nauczycielem szkoły w Polanie był Jan Klimsza. Kolejnym Adam Wałach, Jan Kołder, Karol Gajdzica, Jan Drózd. Od 1882 do 1927r. funkcję kierownika pełnił Jan Glajcar. Następnym kierownikiem od 1927 do 1939r. był Paweł Kral. Po II wojnie światowej kierowali szkołą następujący nauczyciele: w 1945r. - Jan Rudzki, 1945-1964 r. - Jan Kozielek, 1964-1965 r. - Karol Kłoda, 1965-1980 r. - mgr Józef Owczarzy, 1980-2000 - mgr Leszek Szczyпка i od 2000 r. funkcję tę sprawuje mgr Jolanta Kocyan.

